



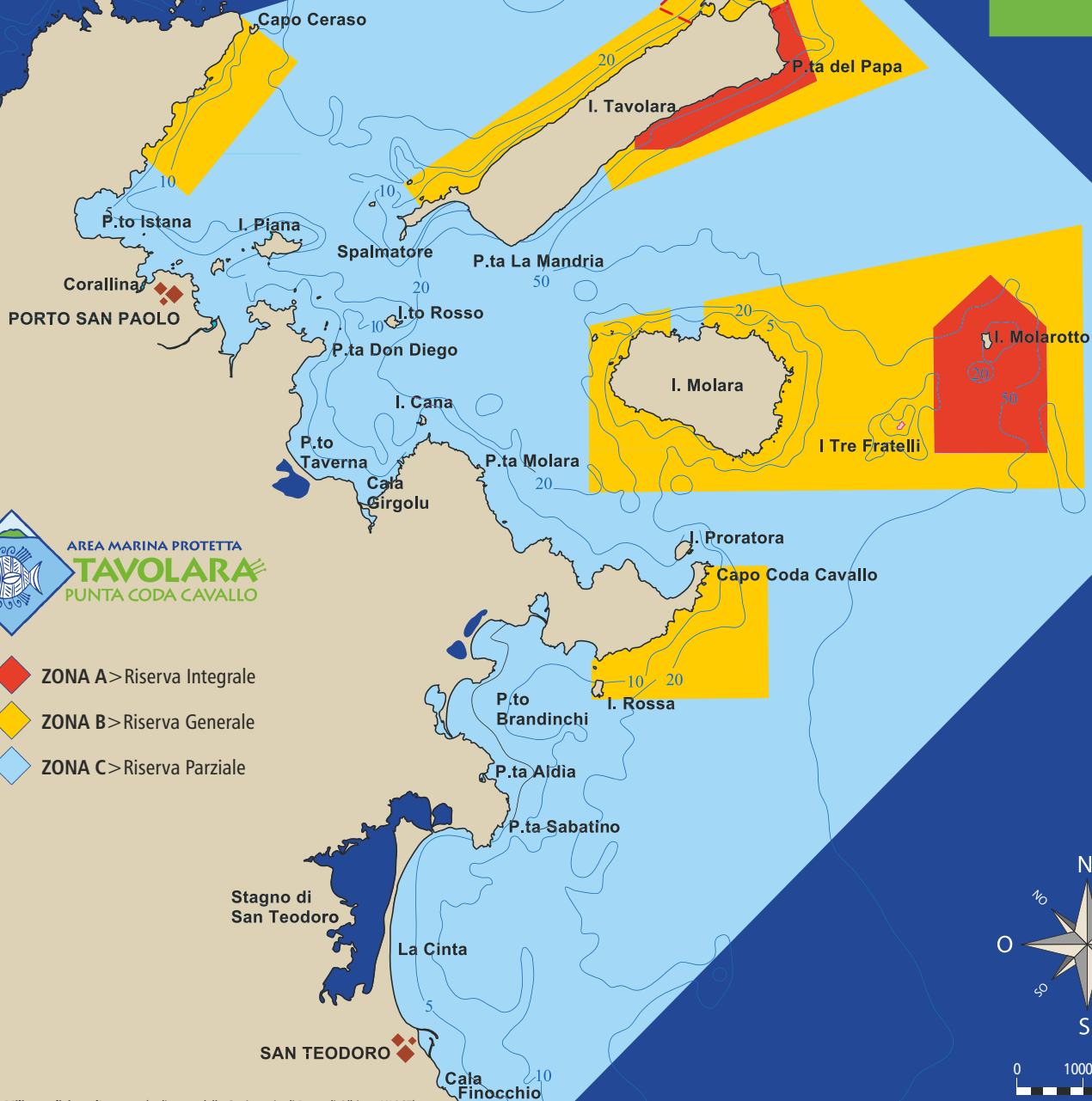
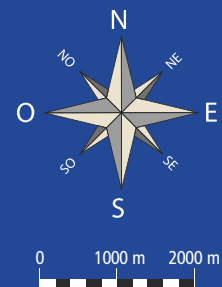




-  ZONA A > Riserva Integrale
-  ZONA B > Riserva Generale
-  ZONA C > Riserva Parziale

 Zona Militare, divieto d'accesso (ordinanza della Capitaneria di Porto di Olbia n.4/1967)
Military Area, keep out no entry (Olbia coast Guard regulation n.4/1967)



REGOLE DI COMPORTAMENTO NELL'AREA MARINA PROTETTA

A**ZONA A > Riserva Integrale**

CONSENTITO

- L'accesso al personale dell'Ente Gestore per attività di servizio e al personale scientifico per lo svolgimento di ricerche debitamente autorizzate.
- La realizzazione di visite guidate subacquee, regolamentate dall'Ente Gestore, in aree limitate secondo percorsi prefissati, tenendo comunque conto delle esigenze di elevata tutela ambientale.

VIETATO

La balneazione
La pesca professionale e sportiva
Il transito di natanti

fatta eccezione per quelli dell'Area Marina Protetta.

B**ZONA B > Riserva Generale**

CONSENTITO

- La navigazione a motore a velocità non superiore a 5 nodi entro la distanza di 300 m dalla costa e velocità non superiore a 10 nodi nella fascia compresa tra 300 e 600 m dalla costa.
- Le visite anche subacquee regolamentate dall'Ente Gestore dell'Area Marina Protetta.
- La balneazione;
- L'ormeggio alle apposite strutture predisposte dall'Ente Gestore dell'Area;
- La piccola pesca, con attrezzi selettivi che non danneggino i fondali, ai pescatori professionisti dei comuni le cui coste sono comprese nell'Area Marina Protetta, con un carico giornaliero regolamentato dall'Ente Gestore.

VIETATO

La pesca professionale con reti a strascico e cianciole.
La pesca sportiva e ricreativa con qualunque mezzo esercitata.

C**ZONA C > Riserva Parziale**

CONSENTITO

- La navigazione a motore a velocità non superiore a 5 nodi entro la distanza di 300 m dalla costa e velocità non superiore a 10 nodi nella fascia compresa tra 300 e 600 m dalla costa;
- L'ormeggio come regolamentato dall'Ente Gestore;
- Le immersioni subacquee, compatibili con la tutela dei fondali;
- La piccola pesca, con attrezzi selettivi che non danneggino i fondali, ai pescatori professionisti dei comuni le cui coste sono comprese nell'Area Marina Protetta;
- La pesca sportiva se praticata con i seguenti sistemi e limitazioni:
 - a) da riva: con lenze e canne, non più di due per persona, anche con mulinello, con ami di lunghezza non inferiore a 18 mm;
 - b) da unità navali: con bolentino e canne da fermo, non più di quattro per imbarcazione, con ami di lunghezza non inferiore a 18 millimetri;
 - c) da unità navali: con correntine, con non più di tre ami di lunghezza non inferiore a 18 millimetri e con lenze per cefalopodi, non più di quattro per imbarcazione;
 - d) da unità navale: traina con non più di 2 lenze per imbarcazione, con ami di lunghezza non inferiore a 18 millimetri.

*Per il permesso di pesca consultare il sito www.amptavolara.it o scaricare l'APP ufficiale.

VIETATO

La pesca a traina con affondatore e lenze di tipo "monel" e piombo guardiano.
La pesca con la tecnica del vertical jigging e similari.

REGOLAMENTO DI ESECUZIONE E ORGANIZZAZIONE DELL'AMP

Nell'Area Marina Protetta vige un regolamento definitivo del Ministero dell'Ambiente e della Tutela del Territorio del Mare, approvato con decreto n°299 del 03/12/2014 che regola nel dettaglio le diverse attività. Nelle zone B e C è vietato l'ancoraggio, salvo che sui fondali sabbiosi o ciottolosi e nelle aree appositamente individuate ed attrezzate. Inoltre è vietata la pesca subacquea, l'uso delle moto d'acqua e gli sport acquatici con attrezzature a rimorchio.

RULES OF CONDUCT IN THE MARINE PROTECTED AREA

A**ZONE A > Full Reserve****ALLOWED**

- Access to the staff of the Managing Authority of the Marine Protected Area for maintenance and control, and to scientific personnel for research purposes, after authorization;
- Authorized guided scuba diving tours in restricted areas and only on approved routes.

FORBIDDEN

Swimming.
Professional and Sport fishing;
Boat cruising.

except for the patrol boats of the Marine Protected Area.

B**ZONE B > General Reserve****ALLOWED**

- Navigation by motor is permitted at a speed not exceeding 5 knots within a distance of 300m from the coast and not exceeding 10 knots in the range between 300 and 600m from the coast.
- Guided tours, including scuba diving, after authorization by the Managing Authority of the Marine Protected Area.
- Swimming.
- Mooring at suitable structures provided by the Managing Authority of the Marine Protected Area.
- Artisanal fishing, restricted to professional fishermen residing in the municipalities whose coasts are comprised in the Marine Protected Area, if performed using selective fishing gear that must not damage the seabed and respecting the daily catch limits dictated by the Managing Authority of the Marine Protected Area.

FORBIDDEN

Professional fishing with trawl-nets.
Sport fishing of any kind and with any type of equipment.

C**ZONE C > Partial Reserve****ALLOWED**

- Navigation by motor is permitted at a speed not exceeding 5 knots within a distance of 300 m from the coast and not exceeding 10 knots in the range between 300 and 600m from the coast;
- Mooring as prescribed by the Managing Authority; scuba diving according to the protection measures for the safeguard of the seabed;
- Limited fishing for the professional fishermen of the communities whose coasts are included in the Reserve Area. The fishing equipment allowed must not damage the seabed and the quantity of daily allowed fish Load is dictated by the Managing Authority of the Marine Protected Area;
- Recreational fishing, as long as these rules regarding fishing equipment and limits are followed:
 - a) from shore: up to 2 fishing lines and reel-equipped rods per person, with total hook length equal to or greater than 18 mm;
 - b) from vessel: up to 4 drift and fixed fishing lines per boat, with total hook length equal to or greater than 18 mm;
 - c) from vessel: up to 4 drift fishing lines with up to three hooks with a total length equal to or greater than 18 mm per boat and up to 4 cephalopod fishing rods per boat;
 - d) from vessel: up to 2 trolling fishing lines per boat, with total hook length equal to or greater than 18 mm..

*For the fishing permit visit the website www.amptavolara.it or download the official APP.

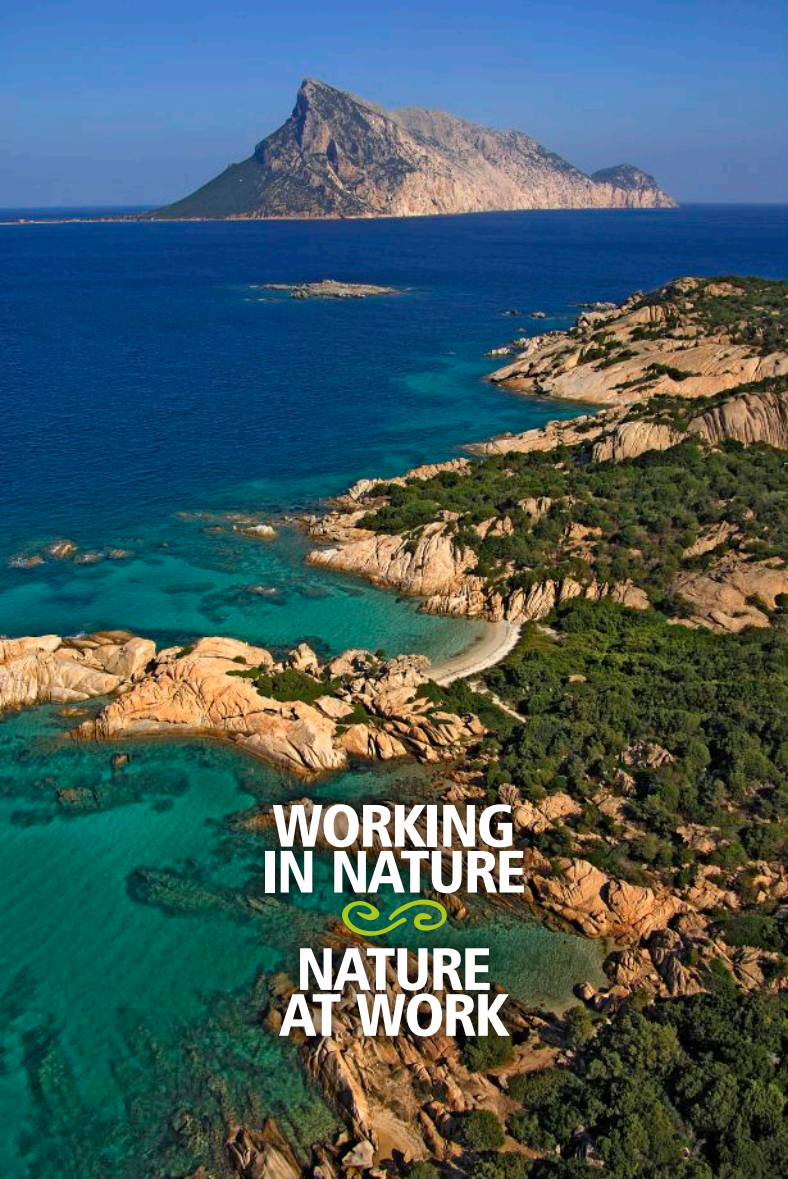
FORBIDDEN

Trolling with a sinker and "monel" lines and guardian lead.
Fishing with the technique of vertical jigging and similar.

RULES AND GUIDELINES IN FORCE IN THE MPA

In the MPA all the allowed and forbidden activities are managed in detail by a definitive regulation (n°299) issued by the Ministero dell'Ambiente e della Tutela del Territorio del Mare, with a decree dated 03/12/2014; it forbids the anchoring in the zones A and C, except for sandy or pebbly seabed areas and purposely equipped and circumscribed areas. It's not allowed: underwater fishing, jet-skiing and all water sports with the use of dragging equipment.





**WORKING
IN NATURE**

**NATURE
AT WORK**



AREA MARINA PROTETTA
TAVOLARA
PUNTA CODA CAVALLO

MINISTERO DELL'AMBIENTE
E DELLA TUTELA DEL TERRITORIO E DEL MARE



L'AMP Tavolara Punta Coda Cavallo è nodo della Rete Regionale per la conservazione della fauna marina, per il recupero di animali selvatici (tartarughe marine e cetacei) in evidente difficoltà. La manipolazione degli animali selvatici, vivi e morti, deve essere affidata a strutture autorizzate composte da persone debitamente formate e consapevoli dei rischi sanitari e delle implicazioni scientifiche.

The AMP Tavolara is a node of the Regional Network for the conservation of marine fauna, for the recovery of wild animals (sea turtles and cetaceans) in obvious difficulty. The handling of wild animals, alive and dead, must be entrusted to authorized structures composed of persons duly trained and aware of health risks and scientific implications.

**SE AVVISTI UN ANIMALE IN DIFFICOLTÀ CHIAMA
PLEASE CALL US IF YOU SPOT AN ANIMAL IN DISTRESS**



+39 0789 203013



www.corpoforestale.it



**SE AVVISTI UN INCENDIO CHIAMA
PLEASE CALL US IF YOU SEE A FIRE**



www.corpoforestale.it



Direzione Generale della Protezione Civile
+39 070 6067055



AREA MARINA PROTETTA
TAVOLARA
PUNTA CODA CAVALLO

Consorzio di Gestione Area Marina Protetta Tavolara Punta Coda Cavallo
Sede Legale: Via Dante 1 - 07026 OLBIA (SS)
Sede operativa: Via San Giovanni 14 - 07026 OLBIA (SS)
T. +39 0789.203013 | info@amptavolara.it | amptavolara@pec.it
www.amptavolara.it

SCARICA L'APP UFFICIALE DELL'AMP

